

La réparation, le ré-emploi, quels freins ?



Michel FIOL, Jean-Jérôme CALVIER, Etienne MALIVERNEY
ULISSE Solidura – Atelier D3E



Historique

- Association loi 1901
- Vocation → l'Insertion par l'Activité Economique
- Structures internes
- Effectifs



Le Groupe Economique Solidaire



ULISSE GRENOBLE SOLIDARITÉ
Ateliers et Chantiers d'insertion

ULISSE SOLIDURA
Ateliers et Chantiers d'insertion

ULISSE SERVICES
Association Intermédiaire

ULISSE INTÉRIM
Entreprise de Travail Temporaire d'insertion

ULISSE ÉNERGIE
Entreprise d'insertion

LA RESSOURCERIE

L'ATELIER

LE CHANTIER

LA BROCANTE DE MAMIE

L'ATELIER DEEE

20 salariés
11,8 ETP

SERVICES À DOMICILE

SERVICES AUX COLLECTIVITÉS

SOLENI



462 salariés



135 ETP



156 femmes



306 hommes

POINT DE VENTE / DONS

Déchèterie de Saint Egrève CHALET DU RÉEMPLOI

45 rue du Pont Noir, 38120 Saint Egrève

DÉPÔTS DES DONS

Du lundi au vendredi: 14h-17h45
Samedi: 9h-11h45 / 14h-17h45

Déchèterie de Meylan CHALET DU RÉEMPLOI

5 chemin du vieux chêne, 38240 Meylan

DÉPÔTS DES DONS

Du lundi au vendredi: 14h-17h30
Samedi: 9h-12h30 / 14h30-17h30

ULISSE GRENOBLE SOLIDARITÉ

2 rue Hippolyte Muller, 38100 Grenoble

VENTE

Mardi et Vendredi: 9h30-16h30
Samedi: 9h30-13h00 (le second du mois)

DÉPÔTS DES DONS

Lundi, mardi, Jeudi: 8h30-12h / 13h-17h
Mercredi: 8h30-12h
Vendredi: 8h30-12h / 13h-16h

ULISSE LA BROCANTE DE MAMIE

VENTE

17 rue du pré Ruffier, St Martin d'hères
Mardi, mercredi, vendredi et samedi:
9h30-13h / 14h-17h

+ ESPACE MULTIMEDIA

PAS DE DÉPÔTS DE DONS SUR CE SITE

ENTREPÔT DÉPÔTS DES DONS

48 rue du Bourgamon, St Martin d'hères

Du lundi au vendredi:
8h30-12h30 / 13h30-16h30
(fermeture le mercredi après-midi)

ULISSE LA BROCANTE DE MAMIE

13 rue Clément Ader, 38130 Echirrolles

VENTE

Mardi, mercredi, vendredi et samedi
9h30-13h / 14h-17h

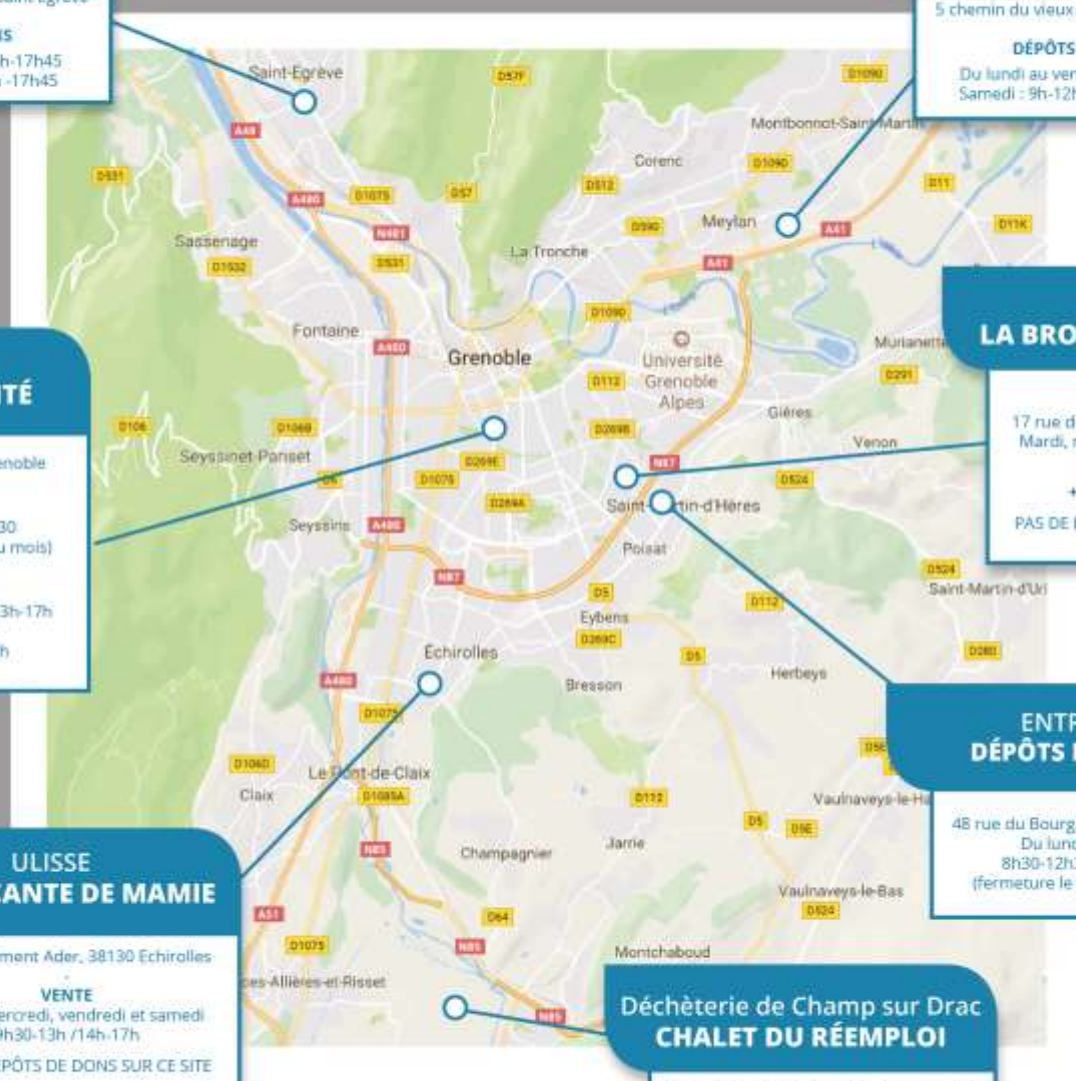
PAS DE DÉPÔTS DE DONS SUR CE SITE

Déchèterie de Champ sur Drac CHALET DU RÉEMPLOI

Rue Léo Lagrange, 38560 Champ-sur-Drac

DÉPÔTS DES DONS

Du lundi au vendredi: 13h-18h
Samedi: 8h-18h





Vision de l'atelier DEEE : au-delà du décret de 2005

- **Lutte contre l'obsolescence prématurée et surtout programmée :**
 - Remise en conditions de réemploi d'équipements en fin de vie
 - Réparation d'équipements en panne
 - Revente à prix réduits
 - Conseils sur la configuration adaptée au besoin
- **Lutte contre l'exclusion numérique**



L'Atelier DEEE comme support à l'Insertion

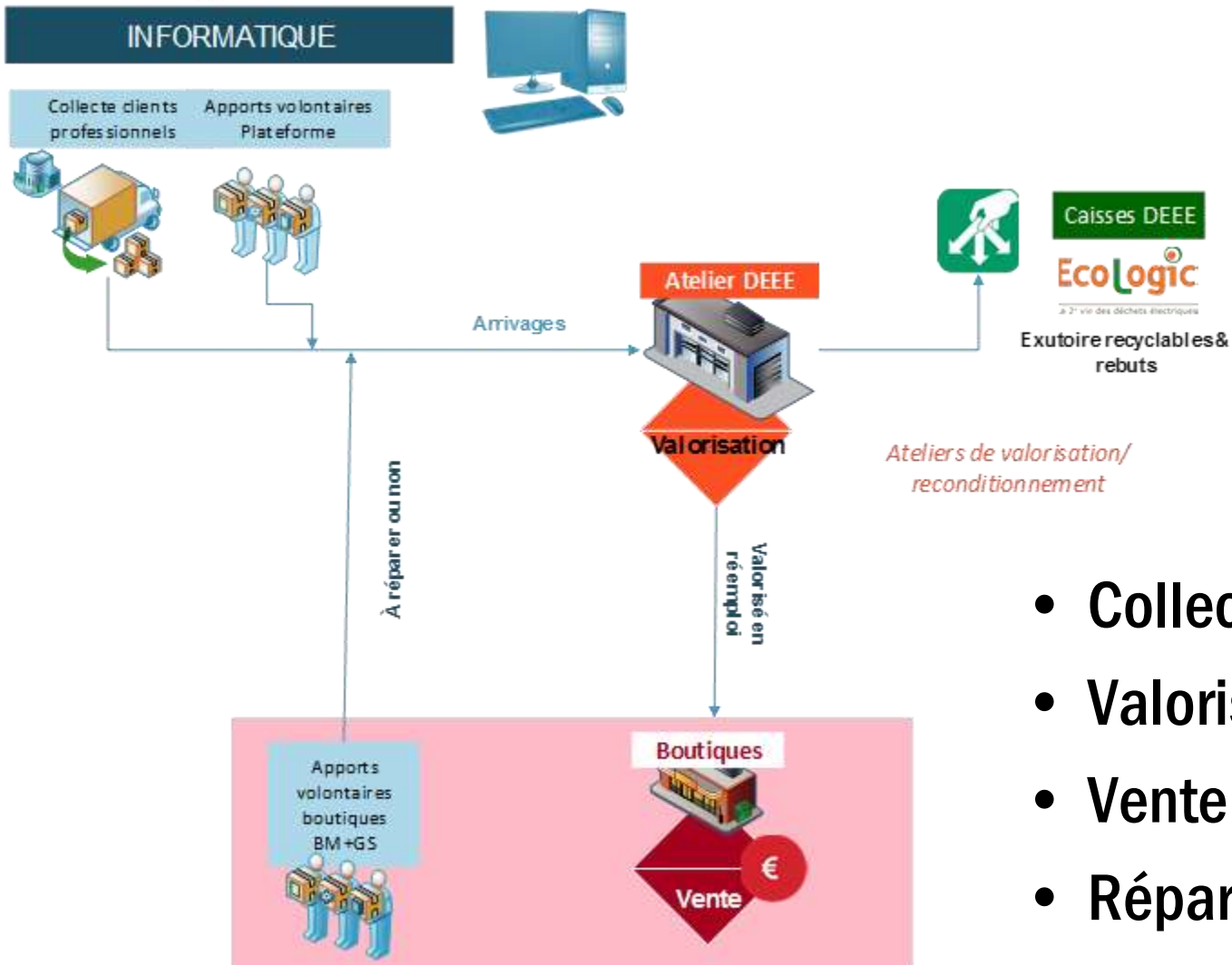
- Une activité diversifiée et particulièrement **motivante** pour les personnes en parcours d'insertion
- **Support** au projet professionnel
- Taux de **sorties** dynamiques à l'emploi



Des perspectives autour du traitement des DEEE

- Fournitures de **parcs** informatiques homogènes
- **Assistance** aux utilisateurs
- Structuration du métier de **valoriste**
- Développement de l'économie **circulaire** (*Repair'café, Ressourceries,...*)

Modèle économique local



- Collecte D3E
- Valorisation
- Vente
- Réparation/SAV

Développement commercial

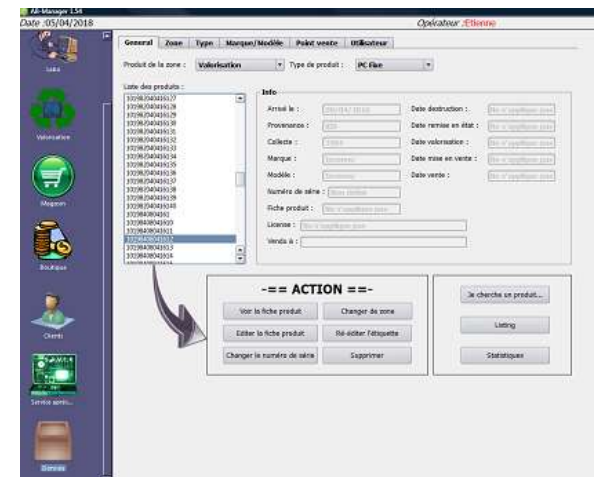
- **Clients cibles**
 - **Collecte** → Grenoble Métropole, Département Isère
 - **Valorisation** → Auvergne Rhône Alpes
 - **Vente** → Grenoble Métropole (boutiques solidaires, éphémères, dépôt vente, prestations)
- **Atouts** : filière locale, emplois d'insertion, valorisation, réemploi, RSE, consommation responsable, traçabilité, sécurité
- **Freins** : achats centralisés, leasing, idées reçues, commercialisation, visibilité

Concurrences

- **Economie Sociale & Solidaire :**
 - Groupe-s d'insertion
 - Entreprises adaptées & ESAT
- **Entreprises classiques :**
 - Start-up
 - PME
 - Majors du déchet (appels d'offres collectivités)

Traçabilité

- Bordereau de Suivi de Déchet
- Identifiant unique du matériel
- Base de données spécifique



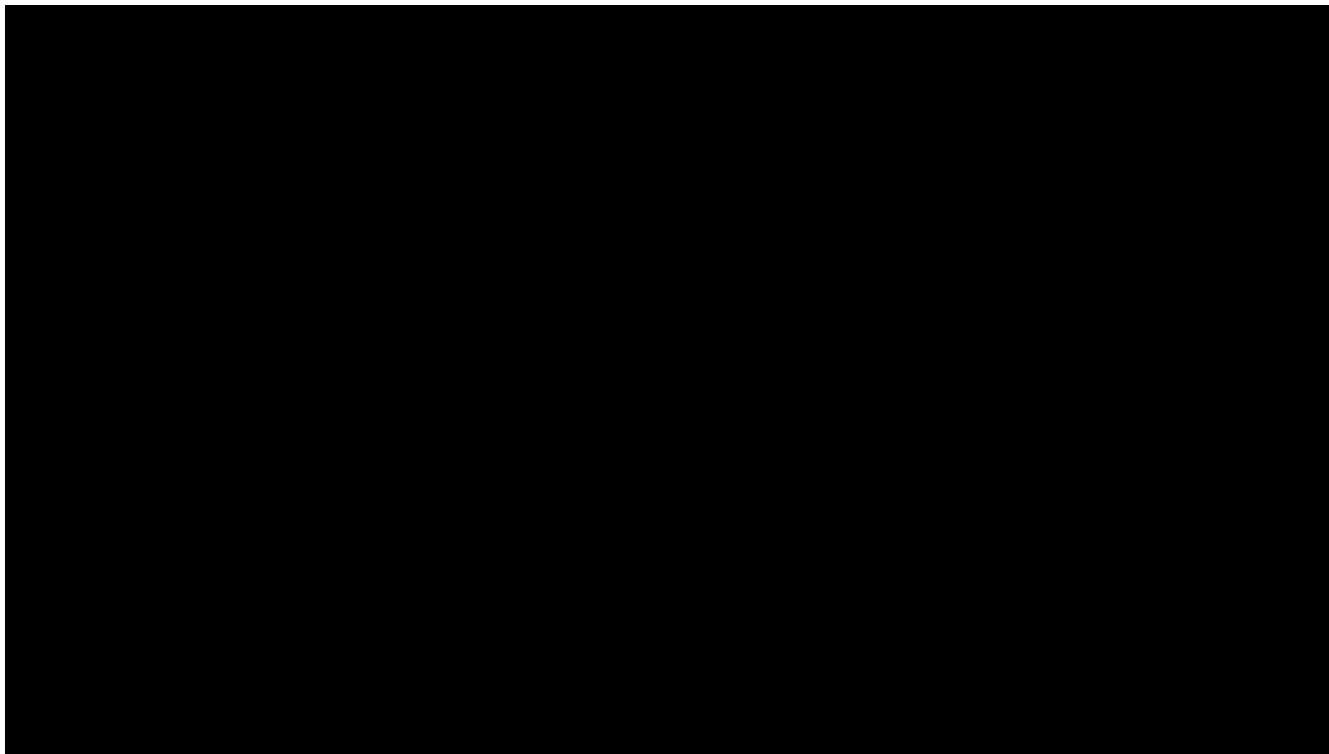
Sécurisation des données

- ✓ Effacement sécurisé DoD 5220,22-M 7 passes
- ✓ Effacement magnétique
- ✓ Destruction physique



Valorisation

- **Tri, gestion des flux :**



→ destination vente recyclage ou réutilisation

Process opérationnel

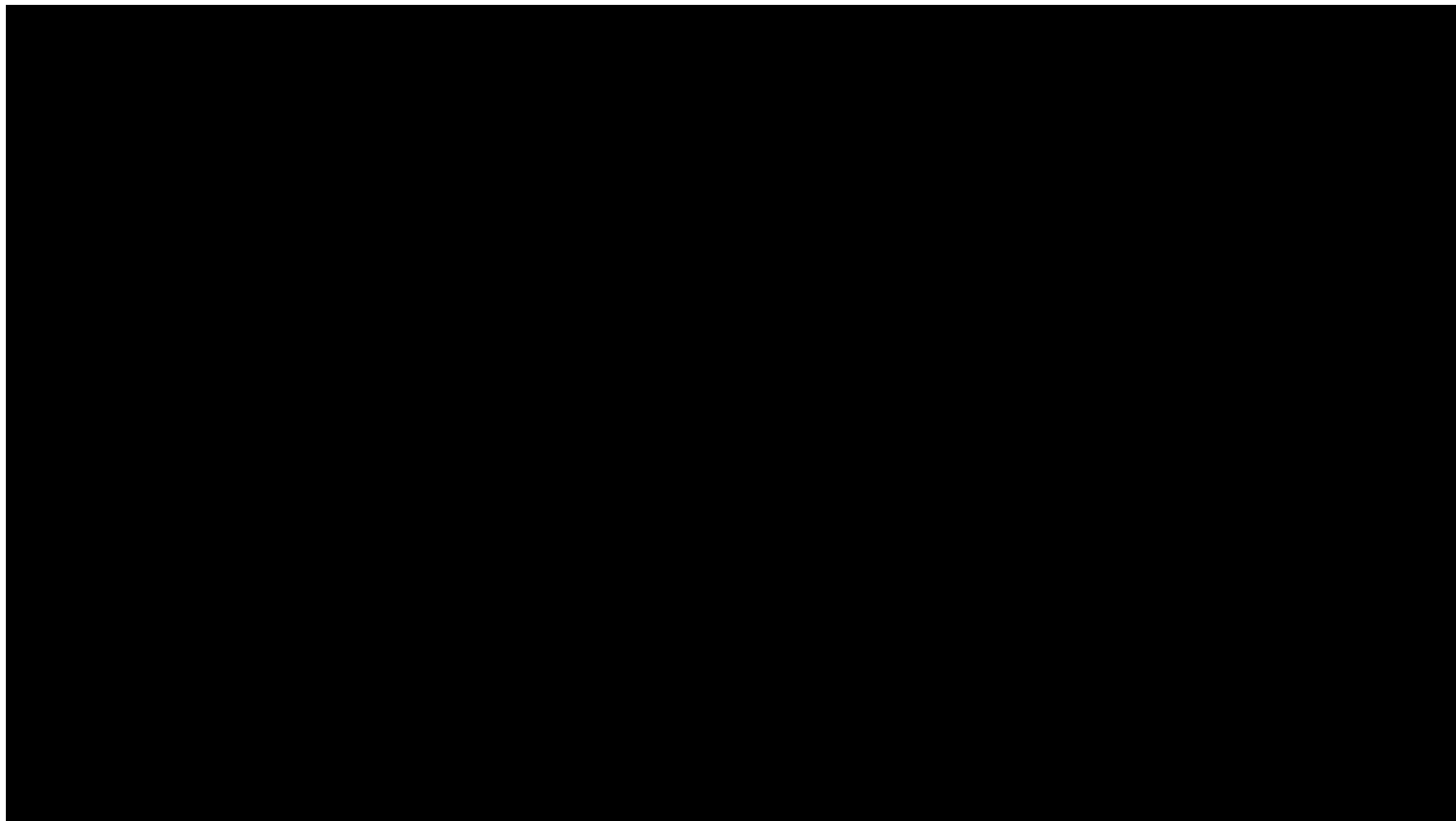
- **Qualité de démontage et de tri**



→ Cahier des charges qualitatif



Reconditionnement



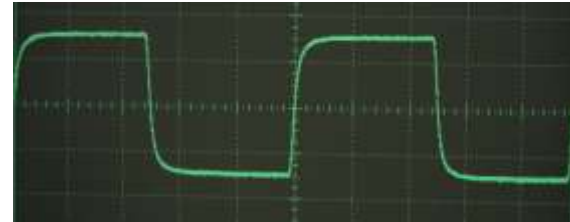
Informatique / Téléphonie

- Test du matériel
- Réutilisation / achat / remplacement de pièces
- Installation config (OS)
- Homologation
 - Données effacées
 - Composants et fonctionnalités testés
 - Spécifications constructeurs respectées (MB / CPU)

Microsoft
REGISTERED
Refurbisher

Hi-Fi

- Diagnostic jusqu'au composant
- Analyse du signal (*générateur de fonction / oscilloscope...*)
- Réutilisation / achat / remplacement de composants



SAV et Prestation

- **SAV Garantie 6 mois / 1 an (pro et collectivités)**
- **Réparation et prestations**
 - *Prise en charge / Diagnostic / Devis*
 - *Conseils / Accompagnement*
- **Sensibilisation consommation / développement durable**

Perspectives

- **Sécuriser nos gisements / approvisionnements**
- **Augmenter la productivité du reconditionnement**

- **Continuer à sensibiliser le consommateur**
- **Avenir des marques « propriétaires » ?**
- **A quand l'éco-conception ?**